
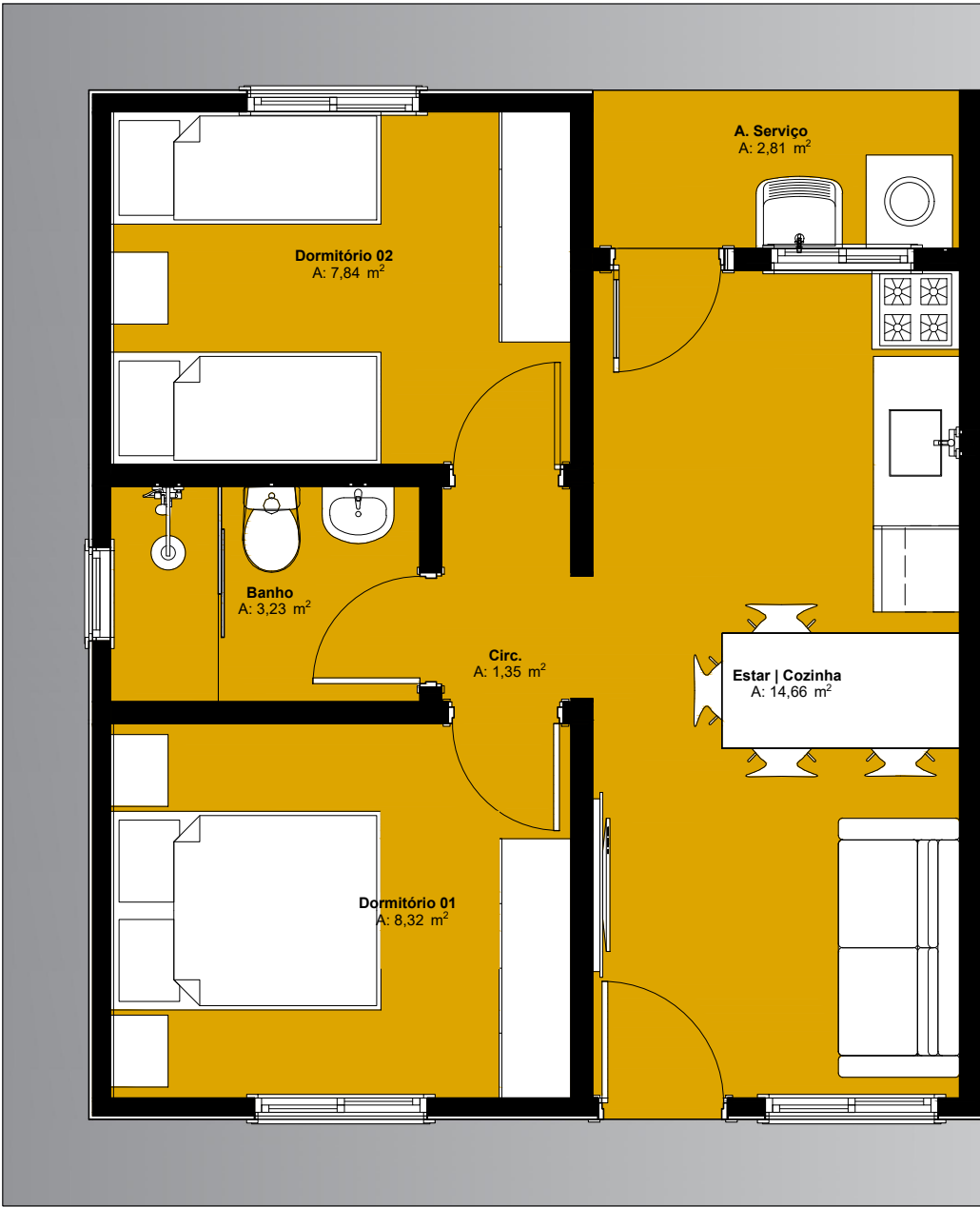


Implantação | Planta de Cobertura


1:75

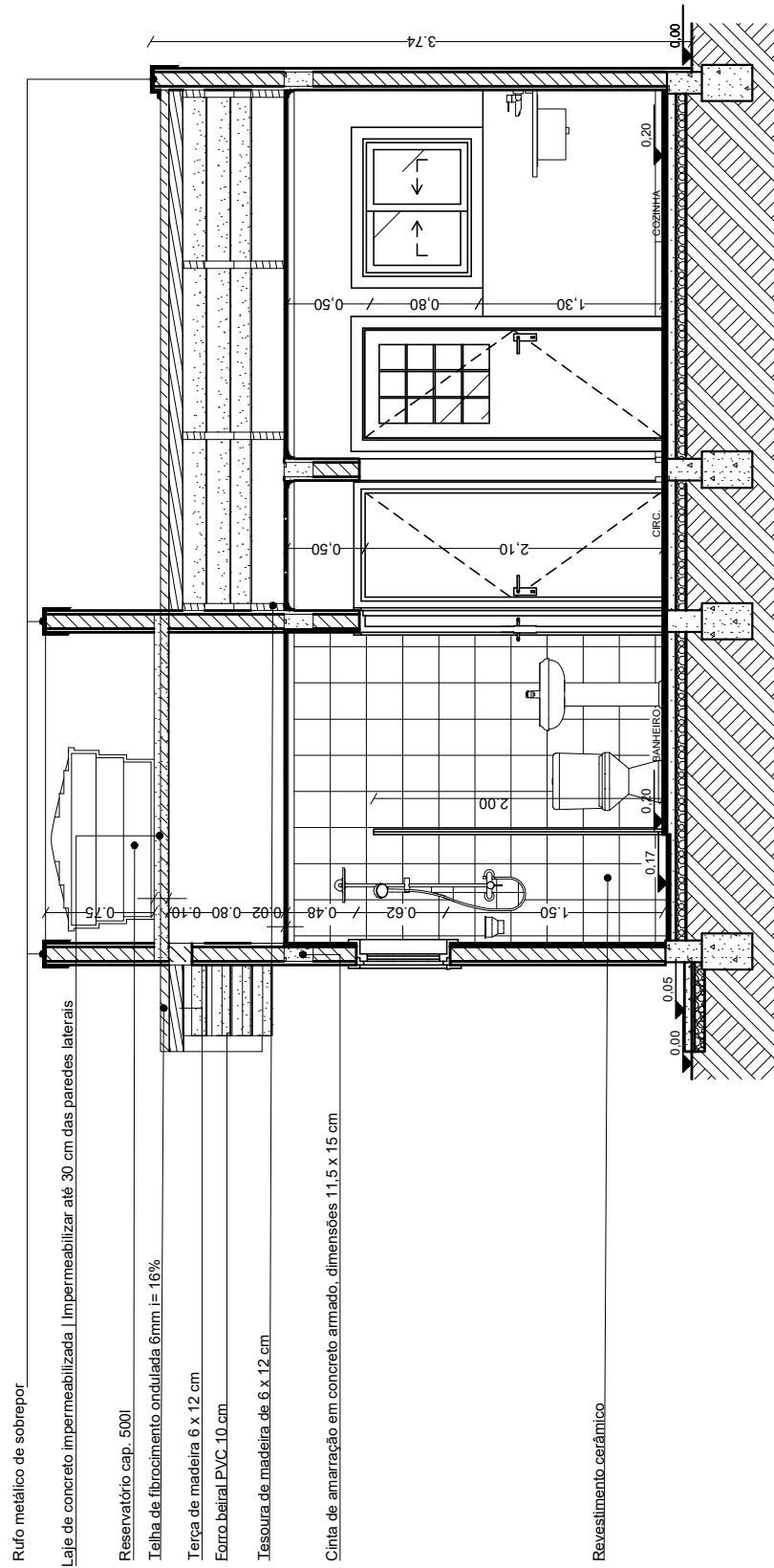
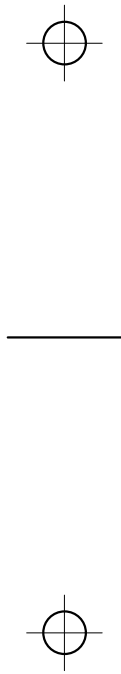
 <p>GOVERNO DO ESTADO RIO GRANDE DO SUL</p> <p>SECRETARIA DE HABITAÇÃO E REGULARIZAÇÃO FUNDIÁRIA</p>	PROGRAMA A CASA É SUA - UNIDADE HABITACIONAL PADRÃO		
	TÍTULO: IMPLANTAÇÃO PLANTA DE COBERTURA		PRANCHA: 1/13
	ÁREA CONSTRUÍDA: 44,33m²	ESCALA: 1/75	DATA: JULHO/2023
	MUNICÍPIO:		
	RESPONSÁVEL TÉCNICO (A):		



Planta Baixa Layout


1:50

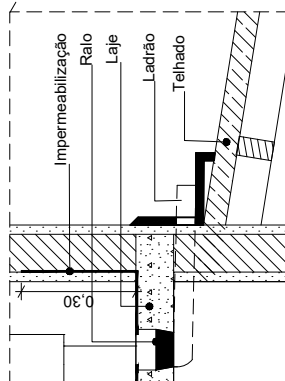
 GOVERNO DO ESTADO RIO GRANDE DO SUL SECRETARIA DE HABITAÇÃO E REGULARIZAÇÃO FUNDIÁRIA	PROGRAMA A CASA É SUA - UNIDADE HABITACIONAL PADRÃO		
	TÍTULO: PLANTA BAIXA LAYOUT		PRANCHA: 2/13
	ÁREA CONSTRUÍDA: 44,33m²	ESCALA: 1/50	DATA: JULHO/2023
	MUNICÍPIO:		
	RESPONSÁVEL TÉCNICO (A):		



Corte AA

1:50

 GOVERNO DO ESTADO RIO GRANDE DO SUL SECRETARIA DE HABITAÇÃO E REGULARIZAÇÃO FUNDIÁRIA	PROGRAMA A CASA É SUA - UNIDADE HABITACIONAL PADRÃO		
	TÍTULO: CORTE AA	PRANCHA: 4/13	
	ÁREA CONSTRUIDA: 44,33m²	ESCALA: 1/50	DATA: JULHO/2023
	MUNICÍPIO:		
	RESPONSÁVEL TÉCNICO (A):		



Ruído metálico de sobrepor

Reservatório cap. 500l

Telha de fibrocimento 6mm \pm 16%

Terças de madeira 6 x 12 cm

Tesoura de madeira 6 x 12 cm

Forro beiral PVC 10 Cm

Espelho de madeira

Cinta de amarração em concreto armado, dimensões 11,5 x 15 cm

Forro PVC 10 mm

Box de acrílico

Piso e rodapé cerâmicos

Ruído metálico de encostar

Revestimento cerâmico

Corte BB

1:50



GOVERNO DO ESTADO
RIO GRANDE DO SUL

SECRETARIA DE HABITAÇÃO
E REGULARIZAÇÃO FUNDIÁRIA

PROGRAMA A CASA É SUA - UNIDADE HABITACIONAL PADRÃO

TÍTULO:
CORTE BB

ÁREA CONSTRUÍDA:
44,33m²

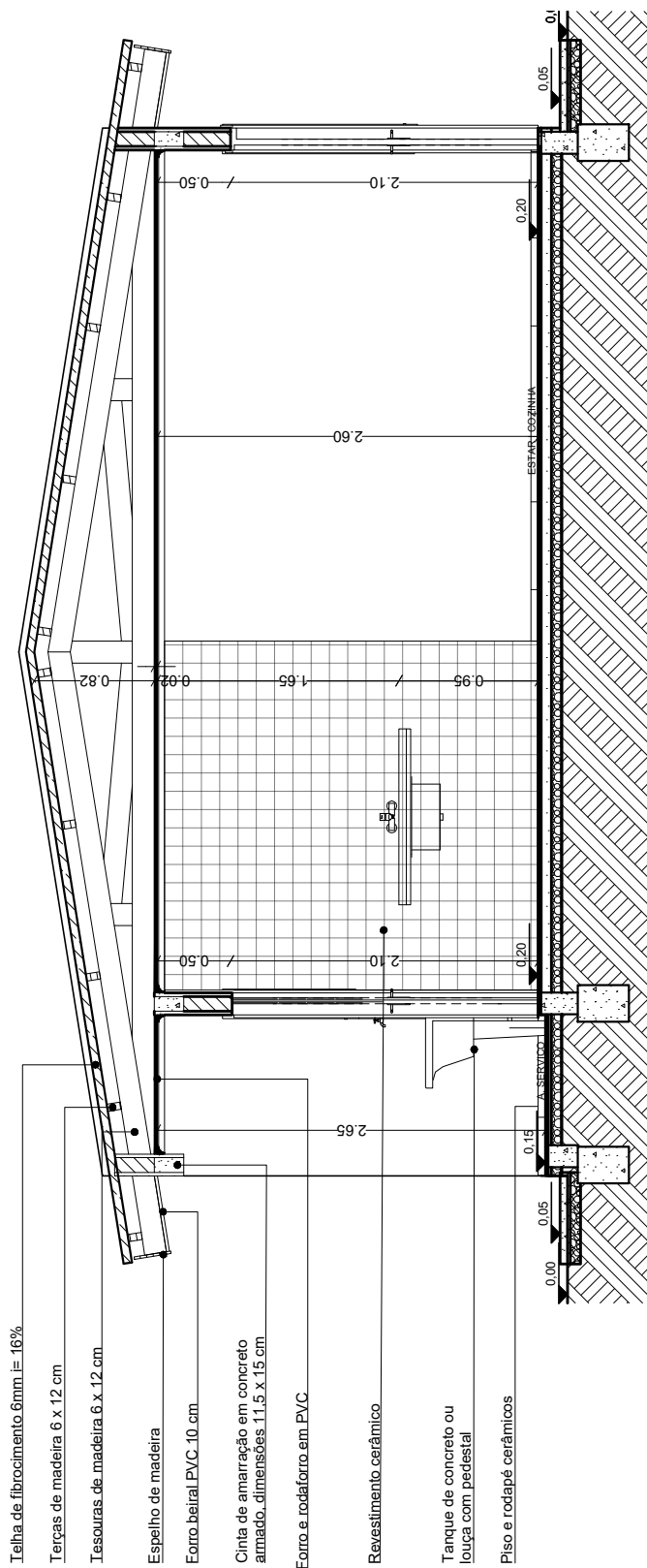
MUNICÍPIO:

RESPONSÁVEL TÉCNICO (A):

ESCALA:
1/50

PRANCHA:
5/13

DATA:
JULHO/2023



Corte CC

1:50



GOVERNO DO ESTADO
RIO GRANDE DO SUL

SECRETARIA DE HABITAÇÃO
E REGULARIZAÇÃO FUNDIÁRIA

PROGRAMA A CASA É SUA - UNIDADE HABITACIONAL PADRÃO

TÍTULO:
CORTE CC

PRANCHA:
6/13

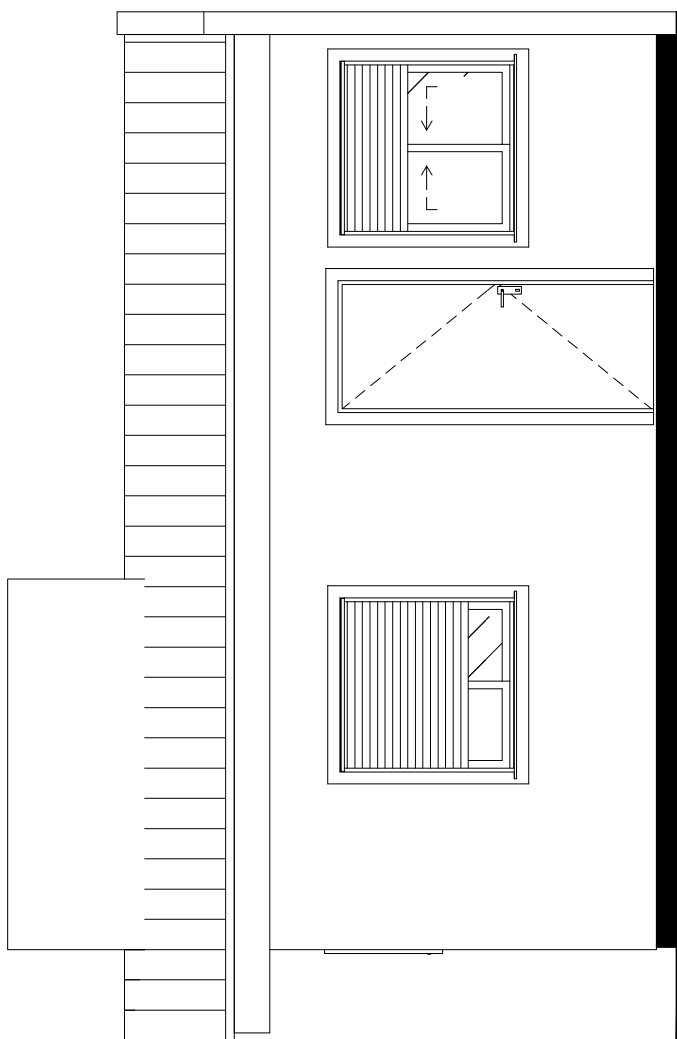
ÁREA CONSTRUÍDA:
44,33m²

ESCALA:
1/50

DATA:
JULHO/2023

MUNICÍPIO:

RESPONSÁVEL TÉCNICO (A):



1:50

Elevação 1



GOVERNO DO ESTADO
RIO GRANDE DO SUL

SECRETARIA DE HABITAÇÃO
E REGULARIZAÇÃO FUNDIÁRIA

PROGRAMA A CASA É SUA - UNIDADE HABITACIONAL PADRÃO

TÍTULO:
ELEVAÇÃO 1

PRANCHA:
7/13

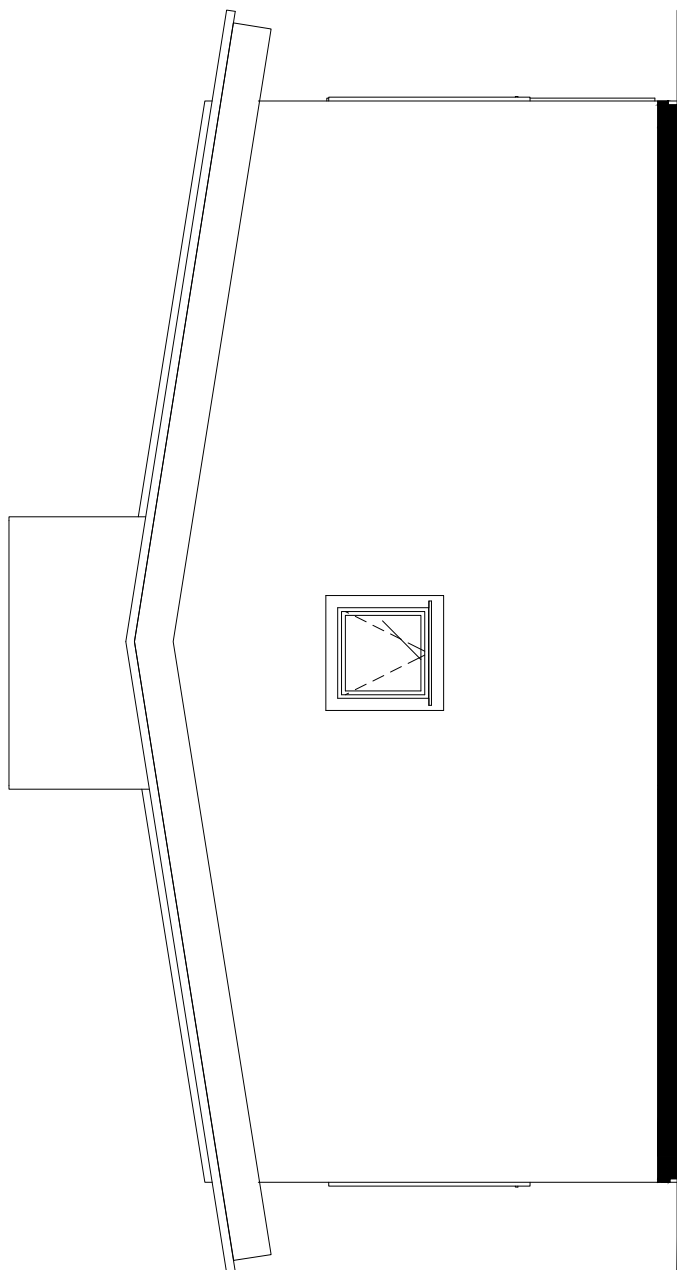
ÁREA CONSTRUÍDA:
44,33m²

ESCALA:
1/50

DATA:
JULHO/2023

MUNICÍPIO:

RESPONSÁVEL TÉCNICO (A):



1:50

Elevação 2



GOVERNO DO ESTADO
RIO GRANDE DO SUL

SECRETARIA DE HABITAÇÃO
E REGULARIZAÇÃO FUNDIÁRIA

PROGRAMA A CASA É SUA - UNIDADE HABITACIONAL PADRÃO

TÍTULO:
ELEVAÇÃO 2

PRANCHA:
8/13

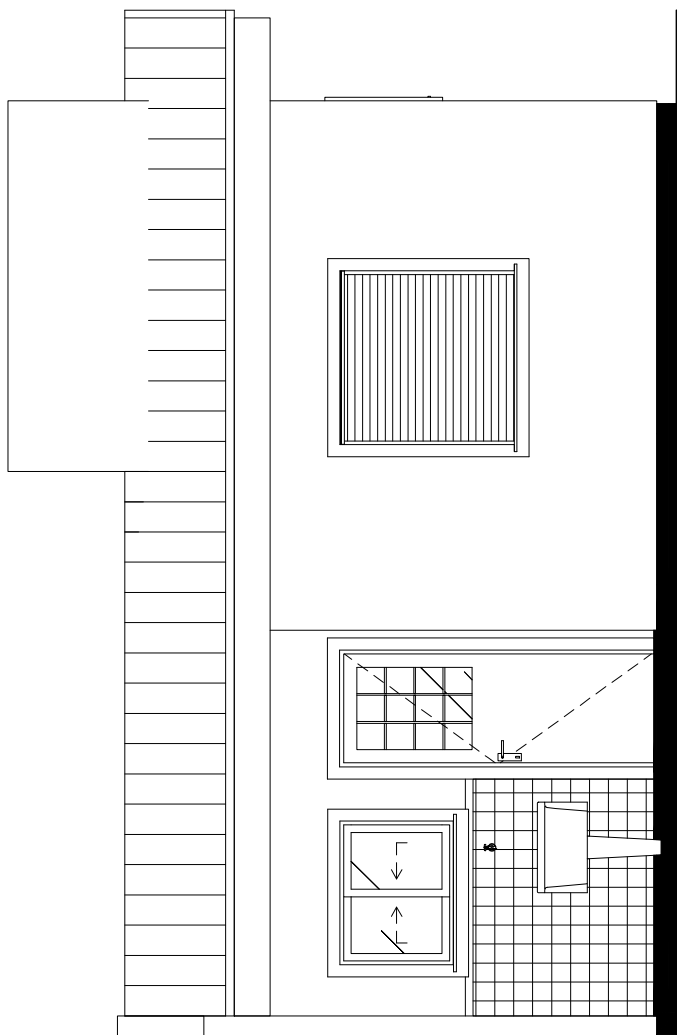
ÁREA CONSTRUIDA:
44,33m²

ESCALA:
1/50

DATA:
JULHO/2023

MUNICÍPIO:

RESPONSÁVEL TÉCNICO (A):



1:50

Elevação 3



GOVERNO DO ESTADO
RIO GRANDE DO SUL

SECRETARIA DE HABITAÇÃO
E REGULARIZAÇÃO FUNDIÁRIA

PROGRAMA A CASA É SUA - UNIDADE HABITACIONAL PADRÃO

TÍTULO:
ELEVAÇÃO 3

PRANCHA:
9/13

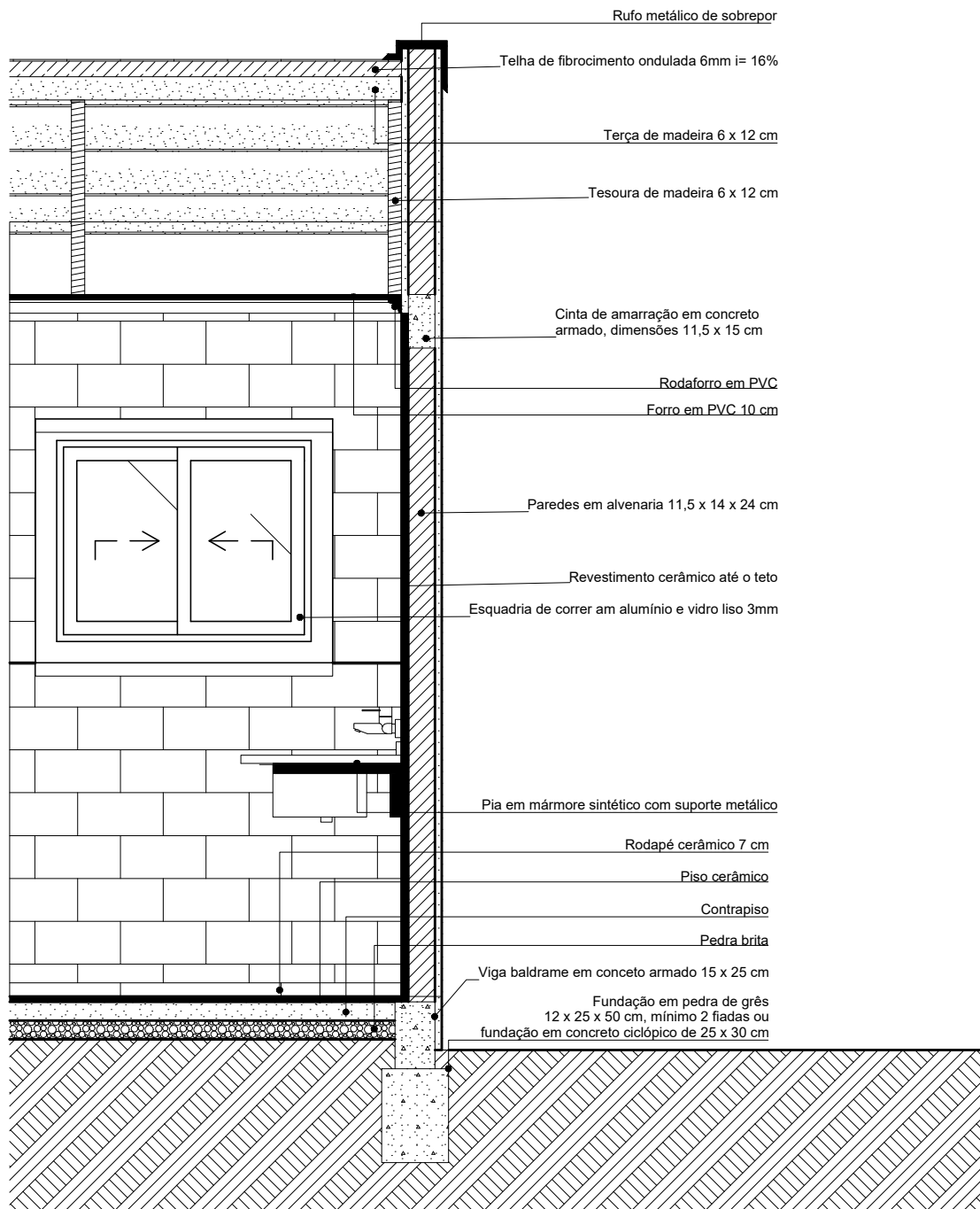
ÁREA CONSTRUÍDA:
44,33m²

ESCALA:
1/50

DATA:
JULHO/2023


MUNICÍPIO:

RESPONSÁVEL TÉCNICO (A):



Corte de Pele

1:25

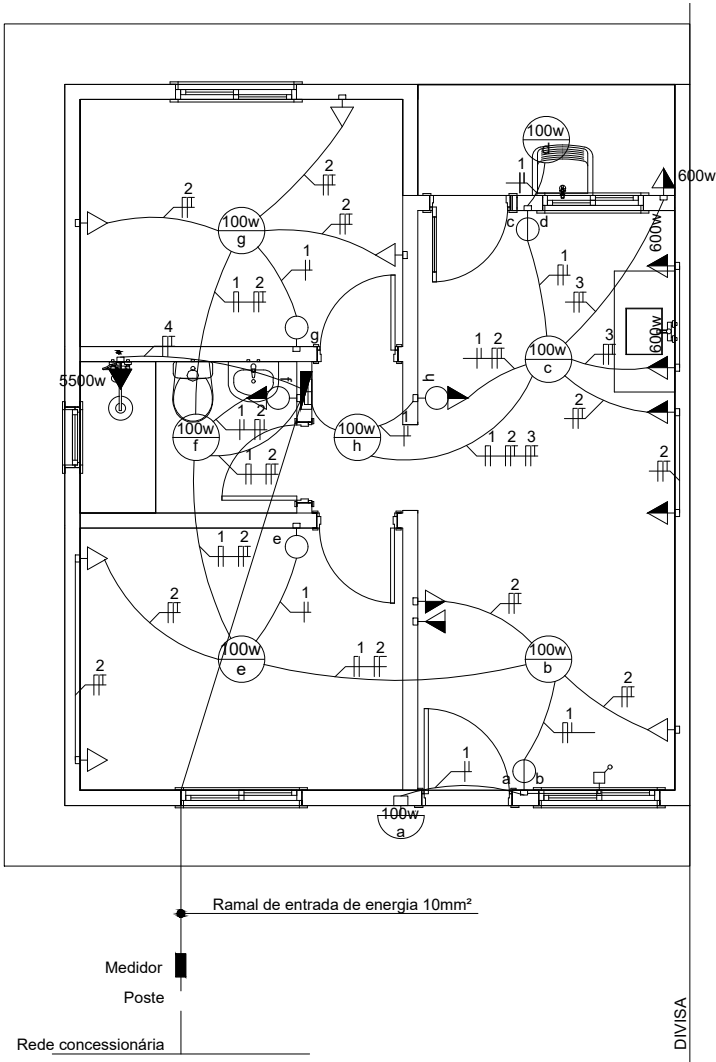
 <p>GOVERNO DO ESTADO RIO GRANDE DO SUL</p> <p>SECRETARIA DE HABITAÇÃO E REGULARIZAÇÃO FUNDIÁRIA</p>	PROGRAMA A CASA É SUA - UNIDADE HABITACIONAL PADRÃO		
	TÍTULO: CORTE DE PELE		PRANCHA: 10/13
	ÁREA CONSTRUÍDA: 44,33m²	ESCALA: 1/25	DATA: JULHO/2023
	MUNICÍPIO:		
	RESPONSÁVEL TÉCNICO (A):		

LEGENDA ELÉTRICA

	tomada baixa h= 0,40m		tomada média h= 1,30m		tomada alta h= 2,10m		antena tv h= 0,40m
	interruptor simples h= 1,30m		interruptor duplo h= 1,30m		campainha		
	ponto de luz embutido no teto		ponto de luz na parede h= 2,10m		condutores: neutro, fase, retorno e terra		

QUADRO DE CARGAS

CIRCUITO	DESCRIÇÃO	ILUMINAÇÃO		TOMADAS				CARGA (W)	TENSÃO 127v		TENSÃO 220v	
				TUG		TUE			CONDUTOR (mm²)	DISJUNTOR (A)	CONDUTOR (mm²)	DISJUNTOR (A)
		QTDE	POTÊNCIA	QTDE	POTÊNCIA	QTDE	POTÊNCIA					
1	Iluminação	8	100	-	-	-	-	800	2,5	15	2,5	15
2	Tomadas	-	-	11	100	-	-	1100	2,5	15	2,5	15
3	Tomadas (cozinha / as)	-	-	-	-	3	600	1800	2,5	15	2,5	15
4	Tomada chuveiro	-	-	-	-	1	5500	5500	6,0	60	4,0	40
5												



Projeto Elétrico

1:75



GOVERNO DO ESTADO
RIO GRANDE DO SUL

SECRETARIA DE HABITAÇÃO
E REGULARIZAÇÃO FUNDIÁRIA

PROGRAMA A CASA É SUA - UNIDADE HABITACIONAL PADRÃO

TÍTULO:
PROJETO ELÉTRICO

ÁREA CONSTRUÍDA:
44,33m²

MUNICÍPIO:






RESPONSÁVEL TÉCNICO (A):

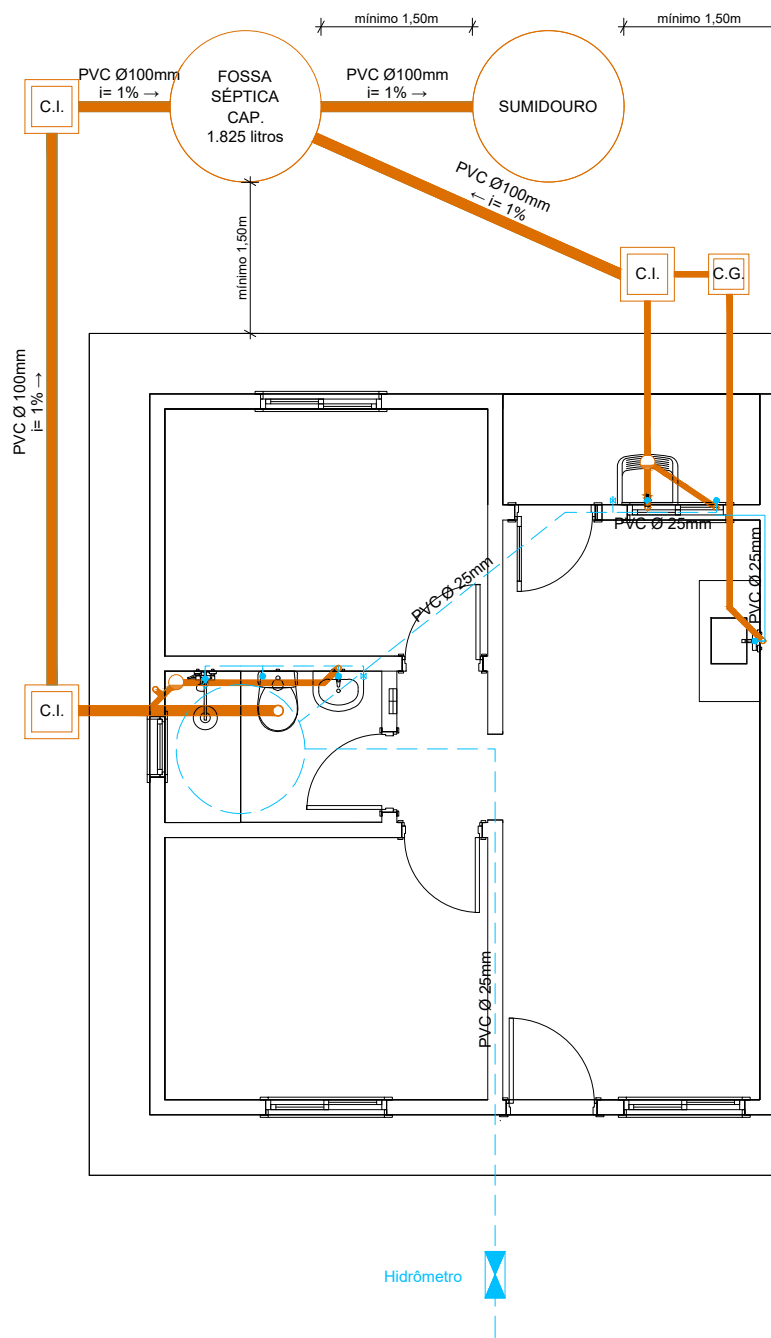
ESCALA:
1/50

PRANCHA:
11/13

DATA:
JULHO/2023


LEGENDA HIDROSSANITÁRIO

-  ponto de água fria
-  registro de gaveta
-  registro de pressão
-  espera para esgoto
-  caixa sifonada



Planta Hidrossanitário

1:75

 <p>GOVERNO DO ESTADO RIO GRANDE DO SUL</p> <p>SECRETARIA DE HABITAÇÃO E REGULARIZAÇÃO FUNDIÁRIA</p>	PROGRAMA A CASA É SUA - UNIDADE HABITACIONAL PADRÃO		
	TÍTULO: PROJETO HIDROSSANITÁRIO		PRANCHA: 12/13
	ÁREA CONSTRUÍDA: 44,33m²	ESCALA: 1/75	DATA: JULHO/2023
	MUNICÍPIO:		
	RESPONSÁVEL TÉCNICO (A):		

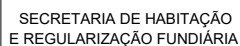
—● ponto de água fria —⋈ registro de gaveta —○ registro de pressão ○ espera para esgoto ● caixa sifonada



1:25



1:25



RESPONSÁVEL TÉCNICO (A):